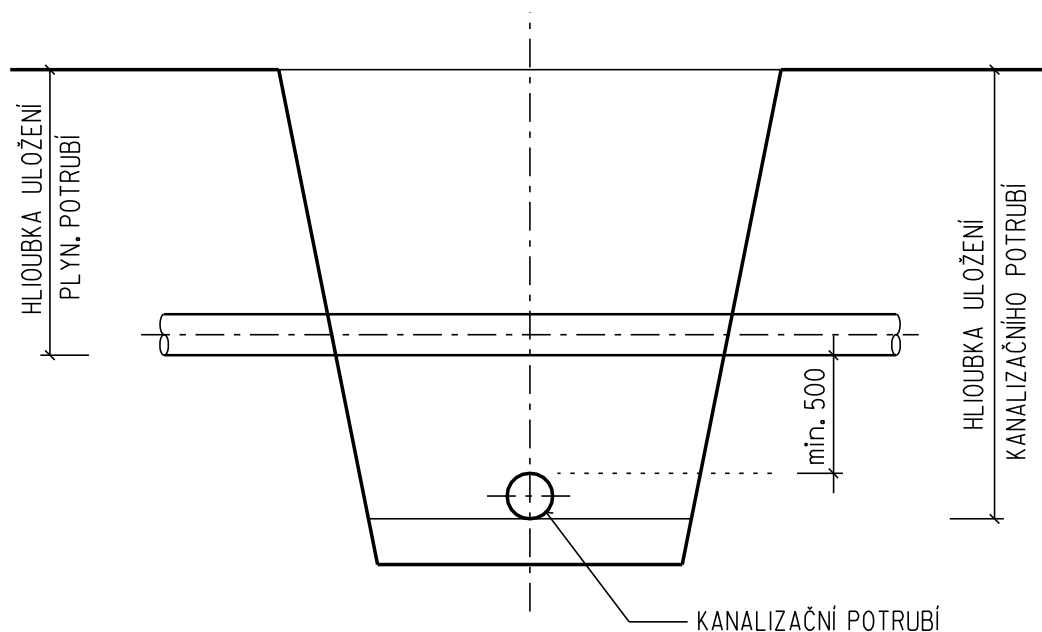


KŘÍŽENÍ S PLYNOVÝM POTRUBÍM



MINIMÁLNÍ VZDÁLENOSTI MEZI VEDENÍM TECH. VYBAVENÍ A KANALIZ. POTRUBÍM

Vedení	Vzdálenost mezi kanalizačním potrubím a jiným vedením [m]	
	Souběžným	Křížujícím
Silové kabely do 10 kV	0,5	0,3
Silové kabely do 35 kV	0,5	0,5
Silové kabely do 110 kV	1,0	0,5
Sdělovací kabely	0,5	0,2
Plynovody do 0,05 MPa	1,0 ^{1/}	0,5 ^{3/}
Plynovody do 0,3 MPa	1,0	0,5 ^{3/}
Vodovodní potrubí	0,6	0,1
Tepelné vedení	0,3	0,1
Kabelovody	0,3	0,1
Potrubní pošta	0,3	0,3
Kolektor	0,3 ^{2/}	0,1
Koleje tramvajové dráhy	1,2	-

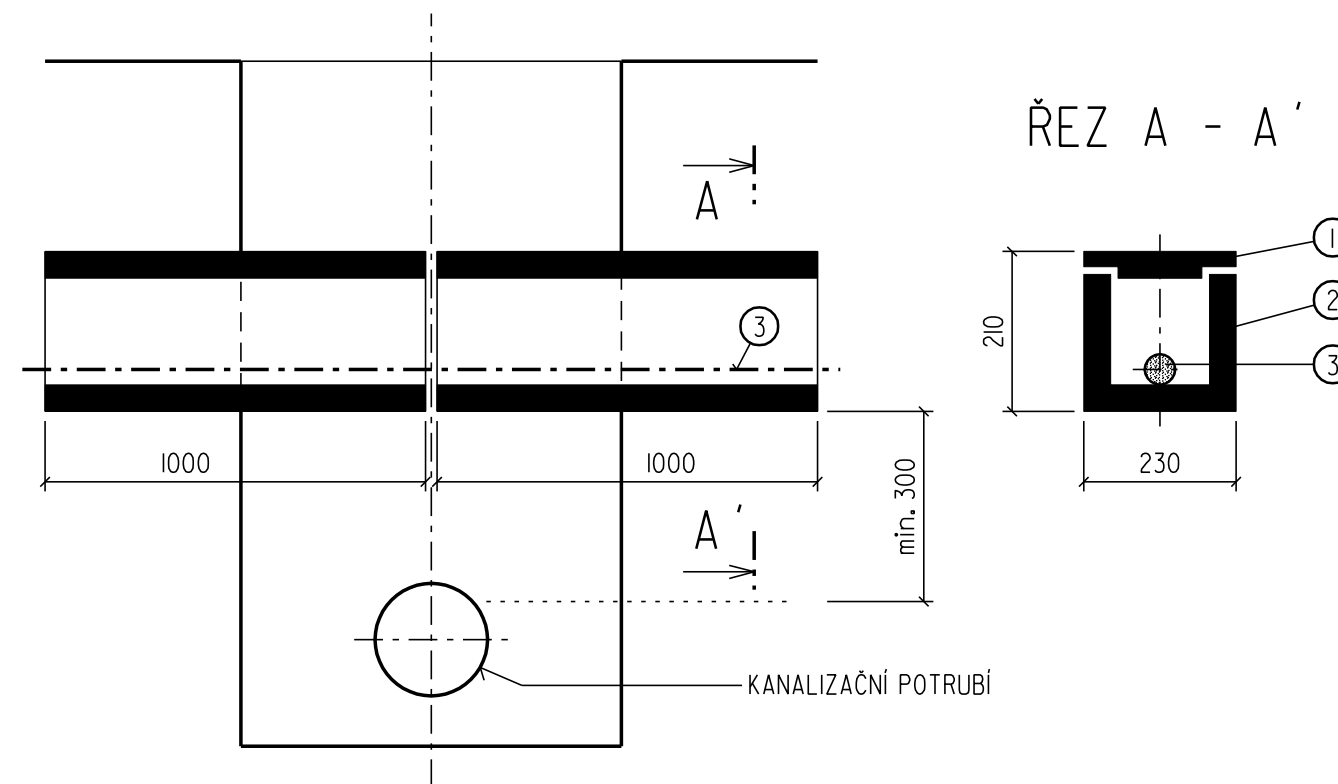
1/ Při souběhu s plynovodní přípojkou je možné snížit na 0,4 m

2/ Není-li kanalizace vedena pode dnem kolektoru

3/ Při menší vzdálenosti se opatří plynovod trojnásobnou izolací, přesahující kanalizační potrubí na každou stranu o 1,0 m a vyhovující jiskrové zkoušce pro zkušební napětí 2 kV

KŘÍŽENÍ S KABELY :
EL. KABELY NN, VN, OPTICKÉ KABELY apod.

①	POKLAP KABELOVÉHO ŽLABU AZD 28 - 50 (500x230x40)
②	KABELOVÝ ŽLAB AZD 27 - 100 (1000x230x180)
③	KABELY EL., TELEFON, OPTIKA apod.



UPOZORNĚNÍ

PŘED ZAHÁJENÍM ZEMNÍCH PRACÍ JE INVESTOR STAVBY POVINEN NECHAT SIVYTYČIT PRŮBĚH VŠECH PODZEMNÍCH VEDENÍ OD PŘÍSLUŠNÉHO SPRÁVCE SÍTÍ A TO PŘÍMO NA STAVENIŠTI

SO 301 - OPRAVA JEDNOTNÉ KANALIZACE ÚSEK Č.1

STUPEŇ PDPS	STAVEBNÍ OBJEKT SO 301	MICHAL KAHOUN IČO:06638252 U HRBITOVA 32 Jihlava, 58601 tel: 734/864996
ZODPOVĚDNÝ PROJEKTANT:	Ing. Aleš Sedláček	
VYPRACOVAL:	Michal Kahoun	

INVESTOR	Obec Hodice, č. p. 48, 589 01 Hodice	DATUM	02/2019
KRAJ	Vysočina	FORMÁT	2 x A4
AKCE	II/406 HODICE - PRŮTAH	Č. PARÉ	
VÝKRES	KŘÍŽENÍ S PODZEMNÍMI INŽ. SÍTĚMI	MĚŘÍTKO	Č. VÝKR. D.6